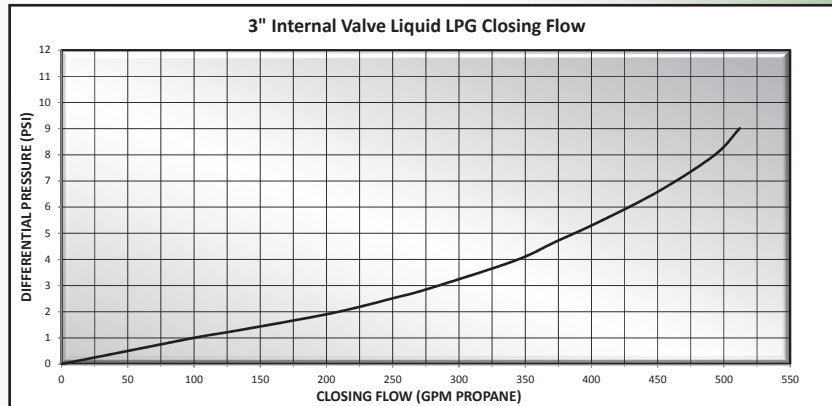


# Válvula Intenmas Bridadas de 3"




**ME990-3F-400**

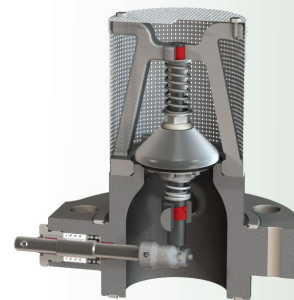


## DESCRIPCIÓN

Para uso en bobtails, transportes y grandes tanques de almacenamiento con conexiones bridadas de 4" en aplicaciones de flujo direccional o bidireccional. Proveen tanto un cierre manual como por exceso de flujo en caso de que la tubería se separe de la válvula. Se puede dotar de dispositivos de apertura/cierre de seguro manual o de actuador neumático o rotatorio.

## CARACTERÍSTICAS

- Totalmente inoxidable
- Vástago y guía del vástago con maquinado de precisión
- Disco plenamente retenido
- Gran variedad de válvulas de cierre por exceso de flujo
- Agujeros de tornillos de la brida encamisados y resistentes a la corrosión
- Mamelones de montaje recubiertos de xileno resistentes a la corrosión
- Placa de datos removible
- Glándula de empaque roscada con resorte eyector de sello
- La construcción estándar usa sellos de Nitrilo
- Disponible con sellos de Neopreno, FKM, o FFKM
-  Certificado para GasLPG y NH3
- Rodamientos de Rulon™ en las flechas del vástago y el mamelón



"X"	Valores de flujo de cierre de líquido para válvula de 3"
175	Flujo de cierre de 175 GPM GLP
250	Flujo de cierre de 250 GPM GLP
300	Flujo de cierre de 300 GPM GLP
375	Flujo de cierre de 375 GPM GLP
400	Flujo de cierre de 400 GPM GLP
475	Flujo de cierre de 475 GPM GLP
500	Flujo de cierre de 500 GPM GLP

Para NH3 multiplique GPM por .90

Part No. *	Descripción
ME990-3F-"X"	Válvula interna de una brida Excelerator™ de 3" - sola
ME990A-3F-"X"	Válvula interna de una brida Excelerator™ de 3" - con actuador neumático

\* Nota: Indique el valor de cierre de exceso de flujo deseado al hacer el pedido – véanse los valores en la tabla ME990-3F-250 (250 GPM)

Para pedir FFKM agregue una "K" por FFKM después del prefijo del número de parte i.e. ME990K-3F-500

Para pedir Neopreno agregue una "N" por Neopreno después del prefijo del número de parte i.e. ME990N-3F-500

Para pedir FKM agregue una "V" por FKM después del prefijo del número de parte i.e. ME990V -3F-500

**POR FAVOR VEA LA PÁGINA TRASERA PARA REPUESTOS E KITS DE MANTENIMIENTO**



Para contactar a su Distribuidor local de Marshall Excelsior  
 marque 269-789-6700, fax 269-781-8340 o por correo  
 electrónico: [sales@marshallexcelsior.com](mailto:sales@marshallexcelsior.com) | [www.marshallexcelsior.com](http://www.marshallexcelsior.com)



Hecho en los  
Estados Unidos  
de América

Accesorios	
No. de parte	Descripción
ME207SF	Actuadore PowerStroke

Repuestos e kits de Mantenimiento	
No. de parte	Descripción
ME990-3F-VRK	Kit de reconstrucción de válvula interna de 3" Excelerator
ME990-3F-SRK	Kit de reparación del sello de válvula interna de 3" Excelerator
ME990-3F-PRK	Kit de reparación del empaque del vástago de la válvula interna Excelerator de 3"
ME990-3F-PGA	Ensamble de glándula del empaque del vástago de la válvula interna Excelerator de 3"
ME990-3DF-153	Empaque de la brida de entrada una y modificada para válvula Excelerator de doble brida de 3"
ME990-3F-109	Empaque de la brida de salida de la válvula interna Excelerator de 3"
ME990-3F-110	Mamelón de montaje de válvula interna de 3", (5-3/4" OAL B7 recubierto de xilano)
ME904SK-02	Turca hexagonal estándar 3/4-10 B8 de mamelón de montaje de válvula interna de 3"
ME990-3F-24-150	Camisa / buje de montaje de válvula interna de 3 y 4"

Resortes de exceso de flujo			
No. de parte	Descripción	Flujo de cierre	Color
ME990-106-175	Resorte de exceso de flujo de válvula interna Excelerator de 3"	175 GPM	Púrpura
ME990-106-250		250 GPM	Negro
ME990-106-300		300 GPM	Verde
ME990-106-375		375 GPM	Amarillo
ME990-106-400		400 GPM	Rojo
ME990-106-475		475 GPM	Plata
ME990-106-500		500 GPM	Blanco



Para contactar a su Distribuidor local de Marshall Excelsior  
 marque 269-789-6700, fax 269-781-8340 o por correo  
 electrónico: [sales@marshallexcelsior.com](mailto:sales@marshallexcelsior.com) | [www.marshallexcelsior.com](http://www.marshallexcelsior.com)



Hecho en los  
Estados Unidos  
de América