

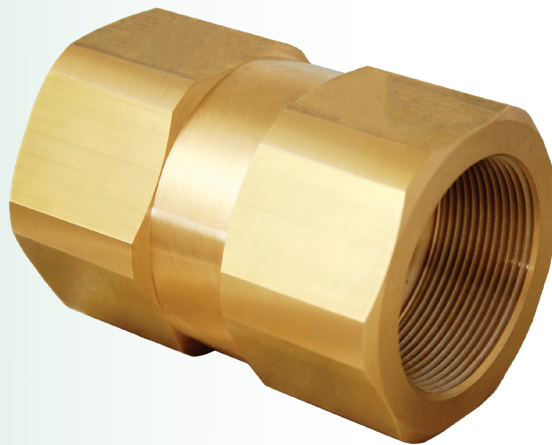


VÁLVULAS DE EXCESO DE FLUJO DE 2" FNPT

DESCRIPCIÓN

Las válvulas de exceso de flujo en línea están diseñadas para aplicaciones de servicio con líquido o vapor en donde hay presencia de transiciones de tubería y largos tramos de tubería, lo que hace que la protección de exceso de flujo montada en el tanque sea inadecuada para dar servicio al sistema con seguridad. El diseño de alta tasa de gasto se puede instalar en cualquier orientación con lo que asegura una máxima eficiencia en la transferencia, al tiempo que minimiza la cavitación en la bomba y la línea de conducción.

NOTA: Debido a que el cuerpo de este producto está fabricado en latón, no es posible utilizarlo en aplicaciones de NH3.



ME884-16/"X"
2" FNPT x 2" FNPT

CARACTERÍSTICAS

- Duradero cuerpo fabricado en latón
- Todos los componentes internos de acero inoxidable
- Maquinado de precisión
- El gran tamaño de la trayectoria de flujo proporciona una baja caída de presión, minimizando la cavitación de la bomba
- Diseño de cabezal de válvula roscado para maximizar la confiabilidad en el servicio

No. de parte	Conexión de entrada	Conexión de salida	Hexágono para llave	Largo total (OAL)	"X" flujo de cierre aproximado con propano líquido (GPM)
ME884-16/"X"	2" FNPT	2" FNPT	3.00" Hex	4.40"	170
					230

ADVERTENCIA: Reducir el tamaño de la tubería de salida por debajo del diámetro de entrada nominal podría conllevar a que la función de exceso de flujo no cierre según su diseño.

Capacidad de butano líquido = Gasto x 0.94



Para comunicarse con su distribuidor local de Marshall Excelsior llame al 269-789-6700, Fax 269-781-8340 en los Estados Unidos de América, o por correo electrónico: sales@marshallexcelsior.com, www.marshallexcelsior.com



Probado en EE. UU.