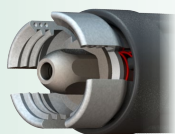


# MEC Низкоэмиссионные быстродействующие клапаны наконечника шланга высокого потока



## ME777-4

L.E. быстродейств.  
Вход M. POL x 1/2 дюйма,  
внутренняя конусная резьба  
NPT



Зажим открытый

Модель с быстрым соединением

## ME779N-4

L.E. быстродейств. наливной, вход  
типа F. QCC x 1/2 дюйма внутренняя  
конусная резьба NPT

ПАТЕНТ  
#9,010,814



## ME778-4

L.E. быстродейств.  
Вход типа F. QCC x 1/2 дюйма  
внутренняя конусная резьба  
NPT

### ПРИМЕНЕНИЕ:

Данные быстродействующие клапаны наконечника шланга представляют собой передовое решение для минимальной потери газа при отсоединении, без снижения уровня потока. Клапаны оснащены функцией мгновенного полного потока, с дополнительной защитой при помощи быстро закрывающейся и самоблокирующейся рукоятки, которая предотвращает случайное открытие клапана во время его работы и хранения. Клапаны разработаны для применения на конце заливного шланга в системах с топливораздаточным модулем или заправочным контейнером, и хорошо совместимы с клапанами QCC тип I, OPD или F. POL

### ХАРАКТЕРИСТИКИ:

- Все внутренние элементы конструкции выполнены из нержавеющей стали
- Фасонное основное уплотнение клапана зафиксировано для удобства ремонта без отрыва от производства, а также для обеспечения максимального срока службы
- Сбрасывает не более 0.04 см<sup>3</sup> газа, достигая, таким образом, минимального объема потерь продукта при отсоединении шланга
- Самоблокирующаяся ручка выключателя предотвращает случайное открытие клапана
- Поворотная рукоятка и узел штока поворачиваются на 360 ° для максимальной эргономической гибкости и удобства эксплуатации
- Доступен в исполнении с внешними и внутренними наливными соединениями типа I / QCC и POL
- Внутренний клапан типа I QCC поставляется с композитным или высокопрочным алюминиевым быстрым соединением для легкого включения/выключения и снижения частоты повторяющихся движений

### ПОТЕРИ ГАЗА ПРИ ОТСОЕДИНЕНИИ - МЕНЕЕ 0.04 CM<sup>3</sup>



ME777  
M. POL



ME778  
F. QCC



ME779N  
F. QCC Быстроразъемный  
заливной



| № Части  | Описание   | Вход                                 | Выход  | Поток пропана 10 PSIG градиент давления | Поток пропана 30 PSIG градиент давления | Тип рукоятки    | Материал рукоятки | Комплектующие |
|----------|--|--------------------------------------|--------|---|---|-----------------|-------------------|---------------|
| ME777-4  | Наружный заливной клапан типа SN POL                               | Внутр конусная резьба NPT 1/2 дюйма  | M. POL | 5.2                                     | 10.4                                    | Закручивается   | Латунь            | —             |
| ME778-4  | Внутренний заливной клапан QCC (тип I)                             | Внутр конусная резьба NPT 1/2 дюйма  | F. QCC | 5.2                                     | 10.4                                    | Закручивается   | Латунь            | —             |
| ME779-4  | Высокопрочный быстроразъем. внутренний заливной клапан QCC (тип I) | Внутр конусная резьба NPT 1/2 дюйма  | F. QCC | 5.2                                     | 10.4                                    | Быстроразъемная | Алюминий          | —             |
| ME779N-4 | Внутренний быстроразъемный наливной клапан QCC (тип I)             | Внутр конусная резьба NPT 1/2 дюйма  | F. QCC | 5.2                                     | 10.4                                    | Быстроразъемная | Композит.         | —             |
| ME777-6  | Наружный заливной клапан типа SN POL                               | Внутр. конусная резьба NPT 3/4 дюйма | M. POL | 5.2                                     | 10.4                                    | Закручивается   | Латунь            | ME850SS-6     |
| ME778-6  | Внутренний заливной клапан QCC (тип I)                             | Внутр. конусная резьба NPT 3/4 дюйма | F. QCC | 5.2                                     | 10.4                                    | Закручивается   | Латунь            |               |
| ME779-6  | Высокопрочный быстроразъем. внутренний заливной клапан QCC (тип I) | Внутр. конусная резьба NPT 3/4 дюйма | F. QCC | 5.2                                     | 10.4                                    | Быстроразъемная | Алюминий          |               |
| ME779N-6 | Внутренний быстроразъемный заливной клапан QCC (тип I)             | Внутр. конусная резьба NPT 3/4 дюйма | F. QCC | 5.2                                     | 10.4                                    | Быстроразъемная | Композит.         |               |



E-mail: sales@marshallexcelsior.com | www.marshallexcelsior.com

