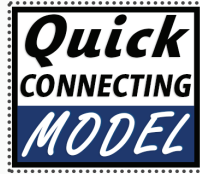
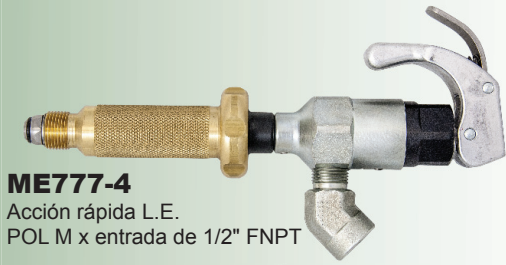
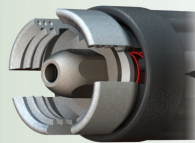
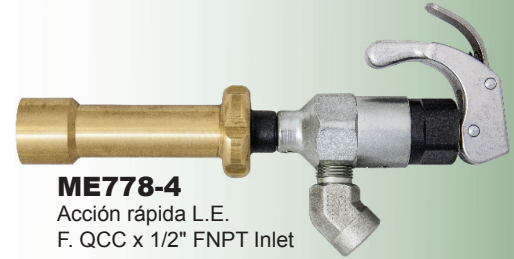




VÁLVULAS PUNTA DE MANGUERA BAJA EMISION Y ACCIÓN RÁPIDA ALTO FLUJO



ME779N-4
Llenadora de conexión rápida L.E.
QCC H x entrada de 1/2" FNPT



FUGA MENOS DE .04CC A LA DESCONEXIÓN



ME777
POL M



ME778
QCC H



ME779N
Llenadora de conexión rápida QCC

APLICACIÓN:

Estas válvulas punta de manguera de acción rápida son líderes en la industria en la fuga mínima de producto al desconectar, sin sacrificar el flujo. Tienen un flujo pleno instantáneo con la protección adicional de una manija de cierre rápido y un seguro automático para evitar la apertura accidental de la válvula durante el manejo o almacenamiento. Están diseñadas para la punta de mangueras de llenado en sistemas de despacho para el llenado .

FEATURES:

- Todos Los componentes internos fabricados en acero inoxidable
- Sello principal de la válvula moldeado y luego retenido y capturado para que se pueda reparar en campo y para una máxima vida de servicio
- Ventila menos de .04 cc para una fuga mínima de producto a la desconexión
- Manija de volquete con seguro automático que evita que la válvula se abra accidentalmente
- La manija de volquete y su vástago giran 360° para máxima flexibilidad ergonómica y comodidad
- Disponible con conexiones de llenado POL macho y QCC Hembra Tipo I
- La conexión QCC Hembra Tipo I viene en opciones de conexión rápida de compuesto o aluminio de uso rudo, para fácil apertura y cierre y movimiento repetitivo reducido

Válvulas punta de manguera de acción rápida, alto flujo y bajas emisiones

No. de parte	Descripción	Entrada	Salida	Flujo de propano a una presión diferencial de 10 PSIG	Flujo de propano a una presión diferencial de 30 PSIG	Tipo de manija	Material de la manija	Accesorios
ME777-4	Válvula de llenadora POL Macho SN	1/2" FNPT	POL M	5.2	10.4	Giratoria	Latón	—
ME778-4	Válvula de llenadora QCC (Tipo I) Hembra	1/2" FNPT	QCC H	5.2	10.4	Giratoria	Latón	—
ME779-4	Válvula de llenadora QCC (Tipo I) Hembra de conector rápido y uso rudo	1/2" FNPT	QCC H	5.2	10.4	Conexión rápida	Aluminio	—
ME779N-4	Válvula de llenadora QCC (Tipo I) Hembra de conector rápido	1/2" FNPT	QCC H	5.2	10.4	Conexión rápida	Compuesto	—
ME777-6	Válvula de llenadora POL Macho SN	3/4" FNPT	POL M	5.2	10.4	Giratoria	Latón	ME850SS-6
ME778-6	Válvula de llenadora QCC (Tipo I) Hembra	3/4" FNPT	QCC H	5.2	10.4	Giratoria	Latón	
ME779-6	Válvula de llenadora QCC (Tipo I) Hembra de conector rápido y uso rudo	3/4" FNPT	QCC H	5.2	10.4	Conexión rápida	Aluminio	
ME779N-6	Válvula de llenadora QCC (Tipo I) Hembra de conector rápido	3/4" FNPT	QCC H	5.2	10.4	Conexión rápida	Compuesto	



Para contactar a su Distribuidor local de Marshall Excelsior
marque 269-789-6700, fax 269-781-8340 o por correo
electrónico: sales@marshallexcelsior.com | www.marshallexcelsior.com



Hecho en los Estados Unidos de América